

【作夥到陣去旅行】《小龍納百福》2025 來去金門過新年

2025 年春節連假出發行程報價

2025 年春節連假期間：依民航局訂定之禁運期間為 2025/01/23-02/04 皆為票面價。

請注意：本行程內容因出發日期、航班取得、天候等因素，本公司保有行程內容前後調整之權利，

請依出發前說明會資料為準。

★行程特色：

早鳥優惠：2024 年 11 月 15 日前報名優惠每人 NT-1,000 元！〔限兒童（含以上）〕~

春節期間規劃適合走春應景的旅遊景點~

春節檔期出遊最好的選擇~冬天應景加贈：高粱酒品嚐~

一次暢遊大小金門最輕鬆~

春節期間餐標提升~享受金門在地餐食~讓您出遊用餐最安心~

住宿飯店：金沙大地或其他 A+檔飯店與金湖飯店可以選擇~住宿不用委屈~

★行程報價：

【作夥到陣去旅行】《小龍納百福》2025 來去金門過新年

2025 年春節連假出發行程報價

住宿飯店：金沙大地國際渡假飯店

出發日期	成人	敬老愛心	兒童佔床	兒童不佔床	嬰兒	單房差
2/2	11,888	11,088	11,388	10,888	500	1,800
1/25.2/1	12,888	12,088	12,388	11,888	500	2,300

1/29.30.31	13,888	13,088	13,388	12,888	500	2,800
------------	--------	--------	--------	--------	-----	-------

★本行程售價不包含全程導遊、司機小費 300 元/人，請於當地交付導遊。

★由於金門三人房與四人房房型較少，如旅客需求請於需求單備註房型，以飯店實際回復為主。

【作夥到陣去旅行】《小龍納百福》2025 來去金門過新年

2025 年春節連假出發行程報價

住宿飯店：金湖飯店-園景客房

出發日期	成人	敬老愛心	兒童佔床	兒童不佔床	嬰兒	單房差
2/2	15,888	15,088	15,388	14,888	500	6,200
1/25.2/1	16,888	16,088	16,388	15,888	500	6,200
1/29.30.31	17,888	17,088	17,388	16,888	500	6,200

備註：若旅客願升等入住金湖飯店-精緻湖景客房則每位旅客+1,000 元/兩晚。

★金湖飯店-園景客房房型為：兩單床〈125*210cm * 2 床型〉。

★金湖飯店-精緻湖景客房房型為：兩中床〈150*210cm * 2 床型〉。

★若旅客三人預入住金湖飯店，則有可能為精緻園景客房加床房型〈125*210cm *3 床型〉或精緻湖景客房〈無法加床〉，實際房型以回覆單或飯店實際配房為主，造成不便敬請見諒。

★金湖飯店無標準四人房，若旅客四人要求入住四人房不拆房型，則以精緻湖景客房替之，請旅客衡量睡眠舒適度。

★旅客取消相關規定

★因為農曆春節連假屬於民航局禁運管制期間，所有旅客訂位皆為使用人工訂位，將優先以上午去上午回、下午去下午回訂位順序訂票，每通電話、網路訂位最多訂四位旅客，故若單筆旅客人數超過四位訂位成功後，分開搭乘航班機率非常高，敬請旅客注意！如開放訂位有訂到旅客航班時，將會回報航班予旅客告知，若因為航班無法接受欲取消，將按照旅遊定型化契約收取取消費，至少將會收取票面價一成以上之取消費用。

★此為春節系列團，為維護所有旅客權益，本行程將依交通部觀光局國內個別旅遊定型化契約規定收取相關產生費用。

★報名請供：中文姓名、出生年月日、身份証字號及連絡電話，如提供之資料與搭機證件不符，需現場自費重新購票，購票金額以航空公司現場票價為主。

★行程介紹：

台灣/金門-參訪金門酒廠-湖下海堤(拍攝金門大橋網美景點)-金門大橋

第一天 [車遊、不下車拍照]-「走春好所在」小金門之旅(九宮坑道-八達樓子-沙溪堡-雙口海濱公園(遠眺廈門島)-鐵漢堡-勇士堡)

餐食	早餐：XXX	午餐：金門風味餐 400 元/人	晚餐：海鮮風味餐 800 元/人
住宿	金沙大地國際渡假飯店 / 金湖飯店-園景客房		

《參訪金門酒廠》創立超過 60 年的金門酒廠的園區附近，濃厚的酒糟氣味立刻撲鼻而來；金門高粱酒在國內白酒市場市佔率高達八成，穩居領導品牌地位，為台灣高粱酒第一品牌。



《湖下海堤》湖下海堤約有 300 公尺長，從湖下村步行約 3 至 5 分鐘即可到達，入口處有迷彩色廢棄的海巡哨站，過去崗哨 24 小時都有衛兵站崗，管制出入人員，若要到湖下海邊必須要有蚵民證才可通行。在戰地政務

解除前，金門的海域都受軍方管制，除了蚵民、漁民及軍人，任何人都無法越雷池一步。湖下海堤緊鄰慈湖海岸，落日餘暉與慈湖相互輝映，展現出大自然之美，常吸引遊客駐足觀賞，流連忘返。海堤不僅風景優美，還可遠眺小金門及大陸，亦是賞鳥的好地方。

《金門大橋》金門大橋為一座連結大金門與烈嶼的跨海大橋，全長 5.4 公里；金門大橋共有五座主橋，橋塔造型是世界獨見的高粱酒之穗心形。於 2022 年 10 月 28 日完工，10 月 30 日通車。

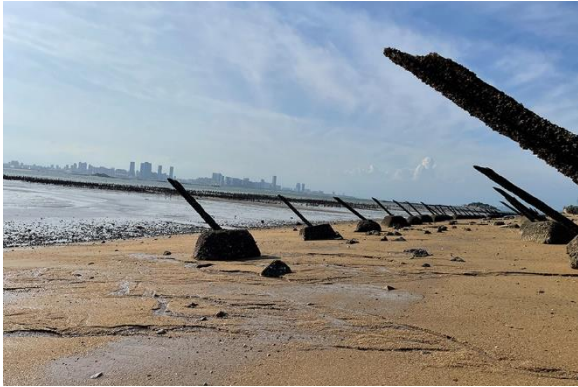
《九宮坑道》與大金門的翟山坑道同樣是戰時為確保軍事運補作業的安全，採取的地下化作戰設施，坑道主體皆為堅硬的花崗岩。在戰時以簡易設備及人力開鑿的九宮坑道，完工於西元 1965 年，是一座雙丁字型的水道，總長約 750 公尺，主坑道寬約 12 公尺，高度約 7 公尺，從九宮碼頭為起點穿透山體，一路延伸到羅厝漁港。寬廣、機關縝密的九宮坑道，有 4 處出海口及 5 座地下坑道聯結碼頭，可以容納 52 艘小艇停泊。目前免去戰時的恐慌，坑道內放置著模擬蠟像，模擬當時開鑿坑道的情況，讓遊人體會過往的艱辛。

《八達樓子》樓頂塑有七名執槍守衛的勇士雕像，是紀念 1933 年中日古北口戰役，國軍長城部隊一班七人，因死守孤城，以寡擊眾犧牲成仁的事蹟；1963 年，長城部隊駐守小金門，仿建長城的八達樓子，並塑七勇士之像以免後人。

《沙溪堡》又稱 L17-2 據點，由虎軍部隊於民國 60 年 10 月所建，由於位置特殊，可眺望大膽、二膽、檳榔嶼及廈門本島，為台灣國土之最西點，和對岸的廈門近



在咫尺，為台灣國土的「國境之西」，且為西海岸線突出岬角，整體視野相當良好。該區域保有完整獨特的海岸景觀以及軍事遺跡，景點又與對岸廈門咫尺相望，來這裡可眺望大膽、二膽、檳榔嶼，望向廈門可見廈門會展中心與造型新穎的雙子塔海峽世貿大廈等建築物，具絕佳的景觀環境，也成了探索海岸金門的絕佳地點。



《雙口海灘公園》雙口海岸距離廈門僅約 6 公里，是金門距離廈門島最近的海灘，也是昔日雙口村民橫渡廈門之渡船處。西元 1949 年後成為第一線海防重地，為防止敵軍攻打，在村莊周圍挖了環村的戰鬥「壕溝」，並

在潮汐線上設置「軌條砦」，綿延數公里，頗為壯觀

《鐵漢堡-勇士堡》鐵漢堡以迷彩城牆偽裝於山坡樹林間，與將軍堡、虎堡、勇士堡共同肩負烈嶼北方金烈水道的防禦，為捍衛金門的重要海洋門戶；國軍撤離後，整修為新興的觀光景點。保留原碉堡內的軍事設施，如網絡般的地下坑道接連著地面上下的砲陣地、機槍堡、彈藥庫、七五戰防砲堡等設施，更串連至各海岸據點及勇士堡。因碉堡的地理位置居高，視野展望極佳。勇士堡與鐵漢堡之間有地下坑道相通，碉堡外圍有 3 米深的戰車壕，進出全靠一座小橋；堡內四通八達的坑道連接各機槍陣地及砲陣地，並有彈藥庫、中山室與寢室等狹窄隔間，足以想像昔日阿兵哥的生活起居；地面通道保留了反共殺敵的標語，見證著兩方對峙的一段歷史，通道盡頭的高台可欣賞美麗的海上風光。

購物站：貢糖。

「金門春節必走行程」太武山健行之旅-沙美摩洛哥-獅山砲陣地〔觀賞砲

操〕-山后民俗文化村-太湖 3D 漂浮斑馬線+3D 漂浮西洋棋盤-「走春好

第二天

所在」金門畜試所(可愛動物園)-昇恆昌金湖廣場/金坊免稅商店-金門海

洋藝術季：輕撫波光、顛峰之耀

餐食	早餐：飯店享用 午餐：金門風味餐 400 元/人 晚餐：戰地牛肉風味餐 或 牛肉吃到飽火鍋 700 元/人〔以旅行社安排為主〕
住宿	金沙大地國際渡假飯店 / 金湖飯店-園景客房

《太武山健行之旅》太武山別稱「仙山」，到處為嶙峋蒼勁的花崗岩石，沿著為紀念對金門有卓越獻而命名的玉章路爬上，可以清晰的瞭望金門全島的外貌，沿途經過〈鄭成功奕棋處〉，可以觀看其鎮守與練兵之處；再經過金門最著名的地標，由先總統 蔣公所親自題字的〈毋忘在莒勒石〉，高十餘丈，字跡勁拔，氣勢雄偉，意在期勉刻苦自立。太武山上的〈海印寺〉，又稱〈太武嚴寺〉，建於宋朝時期，歷史已逾八百年，為金門當地香火鼎盛的廟宇。



《沙美摩洛哥》位於沙美老街的頽屋，走進沙黃色的頽屋建築彷彿置身在中東沙漠之中，大家來到這都說像是到了中東國家摩洛哥，充滿神祕異國風情，每個角度拍出來都超有 fu，是年輕人們必訪的熱門打卡點!

《獅山砲陣地》獅山砲陣地是全國罕見的全坑道式榴砲陣地，其所部屬由美國所製造的八吋榴砲，在「八二三」砲戰後期揚威戰場，發揮扭轉戰局的功效，為美人山旅陣地之北側門戶，地形險阨，工事堅固與隱匿，有利部隊編製成綿密火網，可有效扼控金門都北部海域，戰術價值甚高，可封鎖廣闊灘岸，控制整個東割灣。

《山后民俗文化村》清光緒 26 年(1900 年)由至日本經商致富的王國珍與王敬祥父子，聘請江西

建築名師設計，採事先規劃方式，從每戶位置、用途到室內設計、庭院、閣樓等，乃至壁梁雕畫、裝飾泥塑取材，都相當考究，歷時 25 年完工。這十八棟古厝全部依山面海、井然有序，分三排排列，呈現出精緻而完整的閩南建築風貌。馬背、山牆、燕尾與藍天的美麗構圖，更是旅客不能錯過的美景。

《太湖 3D 漂浮斑馬線》像石板一般飄浮在空中的斑馬線，利用 3D 立體彩繪造成視覺落差!除了特別吸睛，這樣的設計最早在冰島與印度就有了呢! 有提醒行車駕駛穿越馬路時減速慢行的作用! 降低事故發生~想來朝聖的朋友~抓準角度站在斑馬線就可拍出在空中漫步的感覺囉~



《漂浮西洋棋盤》太湖遊憩區最新的 3D 彩繪「漂浮西洋棋盤」位在太湖湖畔，薏米 emi-牧田創意彩繪工作室，在太湖遊憩區的第三個彩繪作品完工了！這次的作品「漂浮棋盤」融入了金門特色元素，風獅爺、水獺、戴勝...等。

《金門畜試所》金門縣畜產試驗所於西元 1958 年成立，原為金門縣牧馬場，1979 年更名為金門縣畜牧場，1985 年再改制為金門縣畜產試驗所，致力於地區畜牧產業發展與「青草地」鮮乳的生產販售，2011 年起引進澳洲布安格斯種牛，進行育種管理與推廣業務，並持續進行地區「金門酒糟牛肉」推廣業務。園區現有可愛動物園區、資料館、農民教室、觀賞馬廄、盤固拉草原、布安格斯園區與梅花鹿園區，並可參觀由反空降堡改裝的觀景台。

《昇恆昌金湖廣場/金坊免稅商店》以舒適的購物空間、親切熱忱的貼心服務、優惠合理的免稅價格，提供各式國際精品、香水、化妝品及菸酒等多樣商品選擇，滿足旅客多元的需求，為旅客帶來更優質及便利



照片來源：金門觀光旅遊網

的購物旅程。

《輕撫波光》「2024 金門國際海洋藝術季」以「湖

光馥郁」為主題，從在地逸品金門高粱酒出發，將匯聚



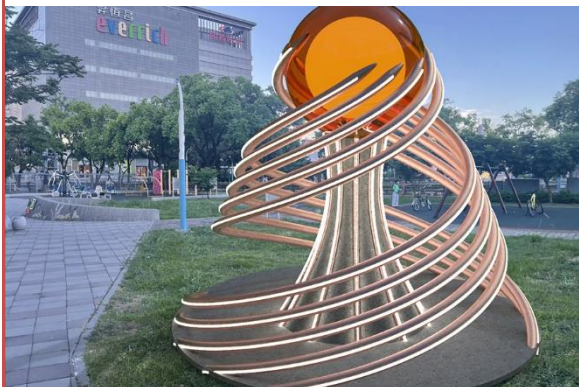
山川釀造出的多層次口感透過藝術創作來轉譯這醇厚

島嶼的豐富內涵。

作品位於太湖遊憩區，太湖是金門島上最大的淡水湖泊周邊的農田種植著高粱等農作物。當微風吹拂水面時，波光在水面上形成了一道道起伏不定的梭形紋理，仿佛是微風在水面上輕撫時形成的痕跡將水面上微妙的變化和風的氣息轉化為一種具有節奏感和美感的視覺饗宴也相應著金門高粱田的富饒的金黃印象。金門是一個風水文化深厚的地方，「風水學」在金門歷史悠久且影響深遠。金門的地理位置、地形、水系分布等因素都受到風水學的重視。在「風水學」中，風是元氣與場能，水是流動與變化。此流動的能量將金門太湖、風獅爺和高粱酒這 3 大金門重要指標聯繫起來。金門太湖作為一個風水富裕的地方，在當地文化中被視為具有積聚財富和吉祥之意。風獅爺是金門一個具有獨特地方特色的信仰，相傳是古代風水設置的福將，可以守護家宅和村落的平安。金門太湖的風水地位 與人們對風水的信仰和尊崇相關，而風獅爺正是其中的代表之一，彰顯了當地人民對風水信仰的重視。自古以來，飲酒文化在歷史上佔據著極其重要的地位。金門的水質獨特，提供了一個適合高粱酒發酵和陳釀的環境，使得金門高粱酒具有獨特的風味和口感，被當地人視為重要的文化象徵之一。在一些傳統的儀式和禮俗中，高粱酒也有著特殊的地位。重要的家庭儀式或祭祀活動中，高粱酒往往被用來祭奠祖先或表達對過去的尊敬。也常出現在文學作品中，成為詩詞、小說和戲曲等文學形式中的題材和表現方式，展現了高粱酒在文化生活中的重要地位。且在風水學中，酒亦被視為具有能量和療癒之力的物質，以適量的高粱酒供奉祭祀有著排除厄運、達到和諧等作用。作品以竹子為材料以梭形的波光為形，如水的涓滴匯聚如酒的

陳釀。在風水富裕的太湖旁如風的輕撫般將大小不一的梭形雕塑結構出一道黃色的長浪。回應金門以自然流動能量為主體的生活樣貌與其豐富多元的文化特色。

裝置藝術形式：竹、鐵、太陽能 LED 燈。



《顛峰之耀》金門地區培養出眾優秀的運動人才，他們在國內外發光發熱獲得無數榮耀，這座城市的驕傲值得被紀念。作品設計理念源自於運動精神，由最初的夢想開始，經過不懈的努力和拼搏，最終向上攀登到頂尖的

夢想舞台。

作品透過旋轉的線條表現運動員們不斷向上的力量與動力，而頂端的圓形則代表了夢想的巔峰與無限的可能性，整體造型動感十足，展現了運動精神的無限延伸與活力。

裝置藝術形式：鐵件+複合材質+夜間投影。

註：金門海洋藝術季展覽與表演以金門縣政府公告為主，若因為不刻因素導致無法參觀，將以其他行程替換，造成不便敬請見諒。

購物站：一條根、免稅店。

「走春好所在」後浦小鎮(模範街-清金門鎮總兵署-邱良功母節孝坊)-
第三天
莒光樓-金門/台灣

餐食	早餐：飯店享用	午餐：XXX	晚餐：XXX
住宿	住宿：溫暖的家		

《模範街》興建於 1924 年的模範街長約 75 公尺，街道兩旁是 40 間住商混合的店屋，充滿南洋風情的紅磚拱廊加上整齊美觀的街道足以作為街道的模範，所以取名為《模範街》。模範街的

興建年代正是金門海外華僑經濟實力最巔峰的時候，以當時最新進及最現代的南洋殖民城市做參考範本，採所謂「五腳基」的建築形式，用連續的廊柱呈現。



《清金門鎮總兵署》自清康熙二十一年金門鎮總兵陳龍自金門城遷治「後浦」，這裡成為清代金門的軍政中心。清金門鎮總兵署為台閩地區僅見的總兵署，極具歷史價值。現有配置為清道光年間的四進式規模，

中軸線上由前至後依次配置，山川門、大堂、穿堂、內署、內宅，形成前朝後寢的內外之別。

山川門為門面，大堂則為主要治事空間，也是總兵署的中心，內宅為起居生活空間，兩側配置對稱之廂房，皆有廊道，為僚屬的辦事空間。建物前埕寬闊，前方並有照壁，圍塑出後浦城少有的廣場空間；內庭亦廣，植有綠意盎然的大榕樹可供遮陽。民國之後，相繼為金門縣公署、金門防衛部、福建省政府、金門戰地政務委員會等政府機關駐紮處，具有特殊的歷史意義。現為清代軍政主題的展示館。

《邱良功母節孝坊》建於清嘉慶 17 年（1812 年），係旌表平寇大將邱良功之母貞孝守節的事蹟而設，為國定古蹟。牌坊由墨綠色的青斗石和泉州白石雕鑿而成，造型雄偉，雕飾繁多，是台閩地區現存牌坊中最華麗壯觀的一座；柱腳的石獅中有一尊被奉為“石獅仙姑”的彩衣母獅，傳說是邱母許氏的化身，被當地居民視為守護神



《莒光樓》造型概念源自於古典建築的做法，但具新意的比例調整與形式轉化，使得整座建築呈現雄渾的氣勢。莒光樓曾作為中華民國郵票的圖案，發行版色甚多，隨著郵票傳佈全球、馳名國內外，更是許多國

內外賓客訪金的第一站，為戰地金門著名的地標性建築。

購物站：麵線。

★行程備註：

◎本行程內容因出發日期、航班取得、天候等因素，本公司保有行程內容前後調整之權利，請依出發前說明會資料為準。

◎本行程設定為團體旅遊行程，故為顧及旅客於出遊期間之人身安全及相關問題，於旅遊行程期間，恕無法接受脫隊之要求；若因此而無法滿足您的旅遊需求，建議您另行選購團體自由行或航空公司套裝自由行，不便之處，尚祈鑒諒。

◎為考量旅客自身之旅遊安全並顧及同團其它團員之旅遊權益，凡年滿 70 歲以上或行動不便之貴賓，建議需有家人或友人同行，顧及安全考量，不便之處，尚祈鑑諒。

◎團體旅遊需多方顧及全體旅客，時間的安排也需相互配合，故若有嬰幼兒同行時，可能無法妥適兼顧，所以請貴賓於報名時，多方考量帶嬰幼兒同行可能產生的不便，以避免造成您的不悅與困擾。建議您可選擇自由行系列。

◎素食：因台灣各地風俗民情不同，離島的素食多數僅能以蔬菜、豆腐等食材料理為主；若飯店內用餐或一般餐廳使用餐食，亦多數以蔬菜、漬物、水果等佐以白飯或麵食類。故敬告素食貴賓，離島團體素食餐之安排，無法如同在台灣本島般豐富且多變化，故建議素食貴賓能多多見諒並自行準備素食罐頭或泡麵等，以備不時之需。

★ 注意事項：

◎本行程適用航班機位：本行程適用於搭乘立榮、華信航空之班機，台北、台中、嘉義、台南、高雄五地出發，航班時間依實際訂位狀況回復為主；連續假期機位以早去早回、午去午回、晚去

晚回為主，造成不便，敬請見諒。

◎本行程售價不含全程導遊、司機小費 300 元/人，請於當地交付導遊。

◎本行程最低出團人數為 6 人以上(含)，最多為 40 人以下(含)，台灣地區將無派遣領隊隨行服務。

◎金門遊覽車安排:若旅客人數為 6~8 人，則採用九人座車型司機兼導遊；旅客人數介於 9~18 人，則採用中型巴士司機兼導遊；若旅客介於 19~45 人時，則搭乘大巴一司機一導遊；造成不便，敬請見諒。

◎如因氣候或其他因素導致旅客滯留金門過夜時，則加收每位旅客 500 元/人之住宿與接送費用(嬰兒除外)，造成不便，敬請見諒。

◎離島飯店住宿品質以乾淨整潔為主，敬請見諒；飯店住宿三人房是以二人房加床為主，因加床鋪客房空間稍微狹小，敬請見諒。

◎上述行程及餐食將視情況而前後有所變動，以導遊現場安排為主，但行程景點絕不減少，敬請見諒。

◎旅遊期間因步行行程不少，建議穿著球鞋或橡膠鞋等適合步行的鞋款，皮鞋及高跟鞋不適宜。

◎因響應環保減少廢氣，汽機車、大型車停車超過三分鐘即須熄火關閉引擎，否則將會被記點罰款，所以一般等客人上車後再開引擎及空調，請見諒。

◎本行程中如客人自願不參加之景點，敬請旅客簽結行程異動書後，視為自動棄權、恕無法退費。

◎由於國內線航班飛行時間約為 50~70 分鐘，故各航空公司飛機上多以提供水，飛機上也無餐食可供購買。

◎本行程交通、住宿、及旅遊點盡量忠於原行程；若遇特殊情況如船、交通阻塞、觀光景點休假、住宿飯店調整或因季節的交替及飯店確認的關係，以及其它不可抗拒因素所影響時，行程順序會稍做調整或互換觀光景點，行程安排將以當地為主，敬請見諒。

◎金門飯店並無實際星級分等，本行程報價所顯現之分級，為目前旅遊市場與飯店自身之一般認定，同等級飯店也有可能會有報價有價差之實況，詳細以實際報價為主。

◎團體票無法預先劃位，亦無法指定走到或窗位，座位安排係由航空公司調度，同行者不一定能相鄰，敬請見諒。

◎依民航局規定，搭乘國內航線請於出發前一小時抵達機場，攜帶有效身分證件(成人需有照片之身分證、健保卡、駕照、護照等；嬰兒、兒童需要戶口名簿或是健保卡(可接受無照片))，並前往搭乘航空公司之服務櫃台報到；旅客請於出發前一小時抵達機場後，可連絡送機人員或是自行前往各航空公司報到櫃檯報到，領取登機證後，請前往託運行李或前往通關進入候機室。

◎由於本行程為採取金門當地參團模式，故若因為各地出發航班表訂時間抵達金門為一小時左右，則依導遊判斷是否在金門尚義機場等候，或是前往附近參訪其它表訂行程之未有景點；回程航班起飛時間若因表訂行程已順利走完，因該團團員搭乘不同航班時，若航班起飛時間在一小時左右，則依導遊判斷是否一起將旅客送達機場等候航班；造成不便，敬請見諒。

◎抵達金門後，請先於金門尚義機場 B1 行李轉盤領取託運行李，待領取託運行李後即可前往一樓出境大門外，導遊將會在 7-11 廣場前帶著接團名稱等待旅客的來臨並開始輕鬆愉快的行程。

★取消規定：

◎此訂購單需客服人員確認回覆後始可生效，除出發日 7 日內須做保證訂購之規定外，並視同雙方同意簽屬【觀光局國內旅遊定型化契約書】(105 年 12 月 12 日觀業字第 1050922838 號函修正)，敬請詳閱該契約書內容。本套裝行程除取消費用特別加註外，均適用【國內旅遊定型化契約書】之相關規定。

◎旅客取消行程《旅客於訂購行程完成付款後通知旅行社取消者》

將依據【國內旅遊定型化契約書】第十二條：(出發前旅客任意解除契約及其責任)《通知日以上班日為基準》

甲方於旅遊活動開始前得解除契約。但應於乙方提供收據後，繳交行政規費，並依下列基準賠償：

-通知於出發日(不含)前第 21 日至第 30 日以內解除契約者，賠償旅遊費用百分之十。

-通知於出發日(不含)前第 11 日至第 20 日以內解除契約者，賠償旅遊費用百分之二十。

-通知於出發日(不含)前第 4 日至第 10 日以內解除契約者，賠償旅遊費用百分之三十。

-通知於出發日(不含)前 1 日至 3 日以內解除契約者，賠償旅遊費用百分之七十。

-通知於旅遊開始日或開始後解除契約或未通知不參加者，賠償旅遊費用百分之一百。

◎前項規定作為損害賠償計算基準之旅遊費用，應先扣除行政規費後計算之。

◎乙方如能證明其所受損害超過以上之基準者，得就其實際損害請求賠償。

◎旅客通知日需以人事行政局公告之正常上班時間為依準，超過時間以下個工作日計算，敬請見諒。

★費用包含：

※交通費用：台灣-金門來回機票、金門當地車資。

※住宿費用：上述住宿飯店兩晚(以兩人一室為主)。

※餐食費用：列表行程餐食。

※旅責保險：新台幣 250 萬意外險附加 20 萬醫療險(實支實付)。

註：依保險法規定，70 歲以上與未滿 15 歲之旅客，旅責險上限為 200 萬。

★費用不包含：

※當地導遊與司機小費共 300 元，請於當地旅遊交付導遊。

※個人因素所產生之消費，如飲料、酒類、私人購物費...等。

※本行程表上未註明之各項開銷，建議、自費或自由行程所衍生之任何費用。

※國內段航線依航空公司免費托運行李 10 公斤，超重敬請自費。

※個人旅遊平安險。